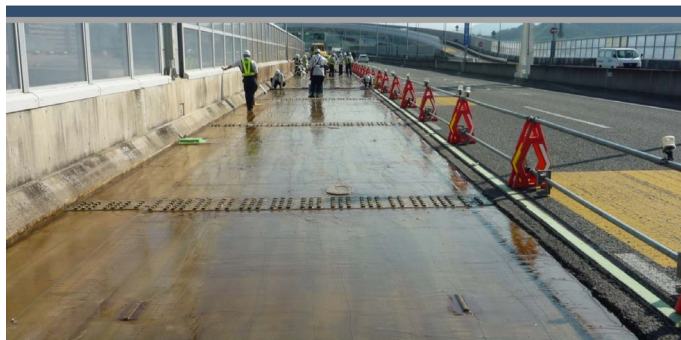


# 東亜道路工業株式会社

## 樹脂防水一体型アスファルト舗装 タフシャットRA工法



創立100周年へ向けて更なる発展と社会貢献  
を目指します。

- ①床版防水機能を有する樹脂防水一体型アスファルト舗装「タフシャットRA工法」
- ②次世代型の太陽光発電舗装システム「Wattway Pack」
- ③舗装のたわみ追従性やひび割れ抵抗性に優れた特殊樹脂ポリマー改質アスファルト「FRバインダー」
- ④その他「CAMシールNEOプラス」「MWD plus」

本 社

住 所：東京都港区六本木7-3-7  
T E L：03-3405-1811

お問い合わせ窓口

支社名・部署：関西支社  
住 所：大阪府大阪市西区阿波座1-13-13 西本町中央ビル5F  
担 当 者 名：小河 浩幸  
T E L：06-6585-7580  
メールアドレス：h\_ogawa@toadoro.co.jp